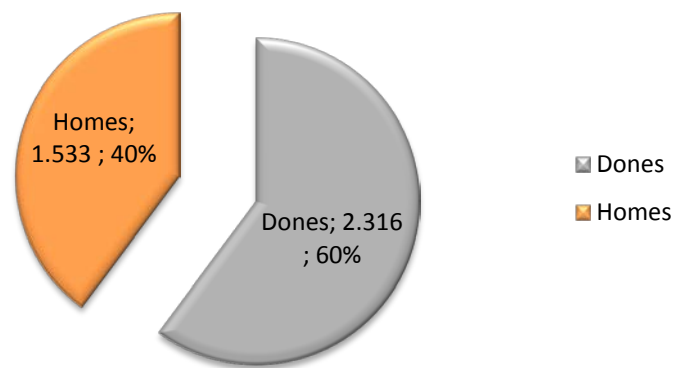


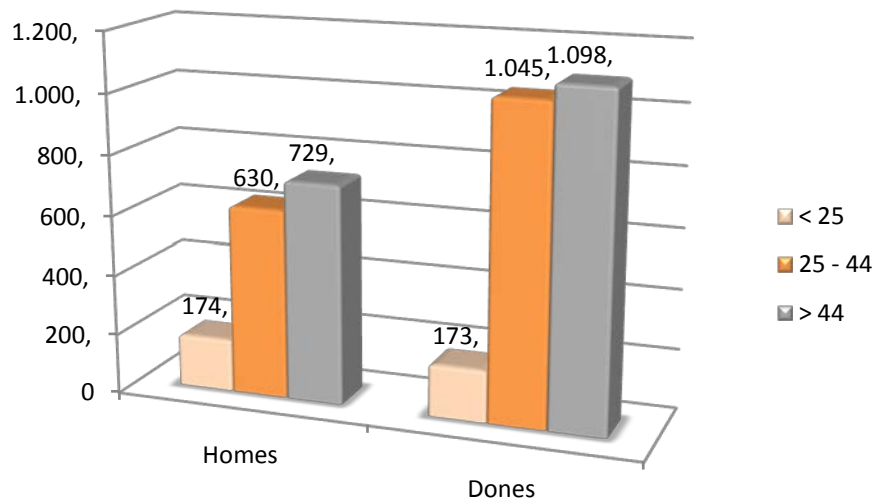
## OBSERVATORI D'OCUPACIÓ

### Perfil de les persones **aturades** a la ciutat d'Alzira (gener 2017). TOTAL Aturats: 3.849

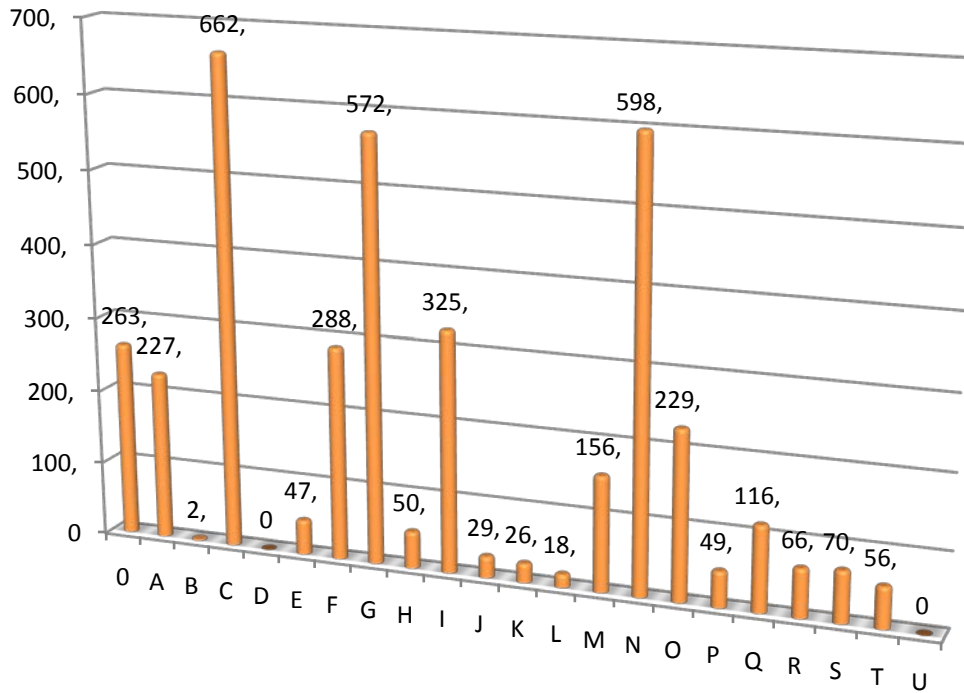
Gràfic 1. Homes i dones demandants d'ocupació (nombre i percentatge sobre el total)



Gràfic 2. Homes i dones demandants d'ocupació segons l'edat.



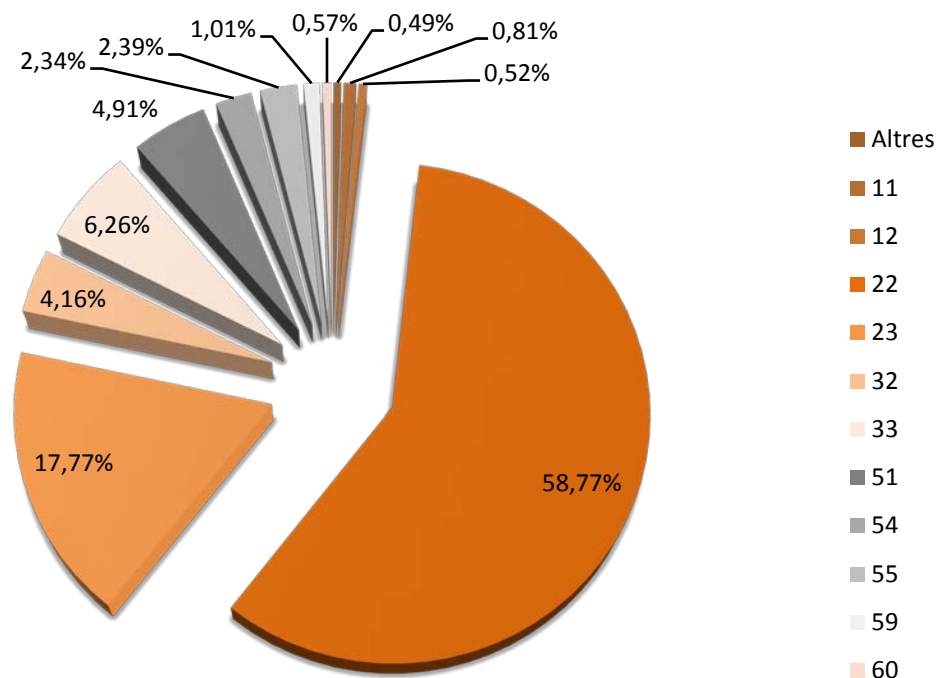
**Gràfic 3. Perfil per seccions d'activitat econòmica (nombre de persones)**



**Taula llegenda del quadre d'activitats econòmiques del SERVEF (CNAE 2009)**

Secció de la activitat econòmica
0 SENSE ACTIVITAT ECONÒMICA
A AGRICULTURA, RAMADERIA, SILVICULTURA I PESCA
B INDUSTRIES EXTRACTIVES
C INDÚSTRIA MANUFACTURERA
D SUBMINISTRAMENT D'ENERGIA ELÈCTRICA, GAS, VAPOR I AIRE ACONDICIONAT
E SUBMINISTRAMENT D'AIGUA, ACTIVITATS DE SANEJAMENT, GESTIÓ DE RESIDUS I DESCONTAMINACIÓ
F CONSTRUCCIÓ
G COMERÇ A L'ENGRÒS I AL DETALL; REPARACIÓ DE VEHICLES DE MOTOR I MOTOCICLETES
H TRANSPORT I EMMAGATZEMATGE
I HOSTELERIA
J INFORMACIÓ I COMUNICACIONS
K ACTIVITATS FINANCERES I DE ASSEGURANCES
L ACTIVITATS INMOBILIARIES
M ACTIVITATS PROFESSIONALS, CIENTÍFIQUES I TÈCNiques
N ACTIVITATS ADMINISTRATIVES I SERVICIS AUXILIARS
O ADMINISTRACIÓ PÚBLICA I DEFENSA; SEGURITAT SOCIAL OBLIGATÒRIA
P EDUCACIÓ
Q ACTIVITATS SANITÀRIES I DE SERVICIS SOCIALS
R ACTIVITATS ARTÍSTIQUES, RECREATIVES I DE ENTRENAMENT
S ALTRES SERVICIS
T ACTIVITATS DE LES LLARS COM EMPLEADORES DE PERSONAL DOMÈSTIC; ACTIVITATS DE LES LLARS COM PRODUCTORES DE BENS I SERVICIS PER A US PROPI
U ACTIVITATS D'ORGANITZACIONS I ORGANISMES EXTRATERRITORIALS

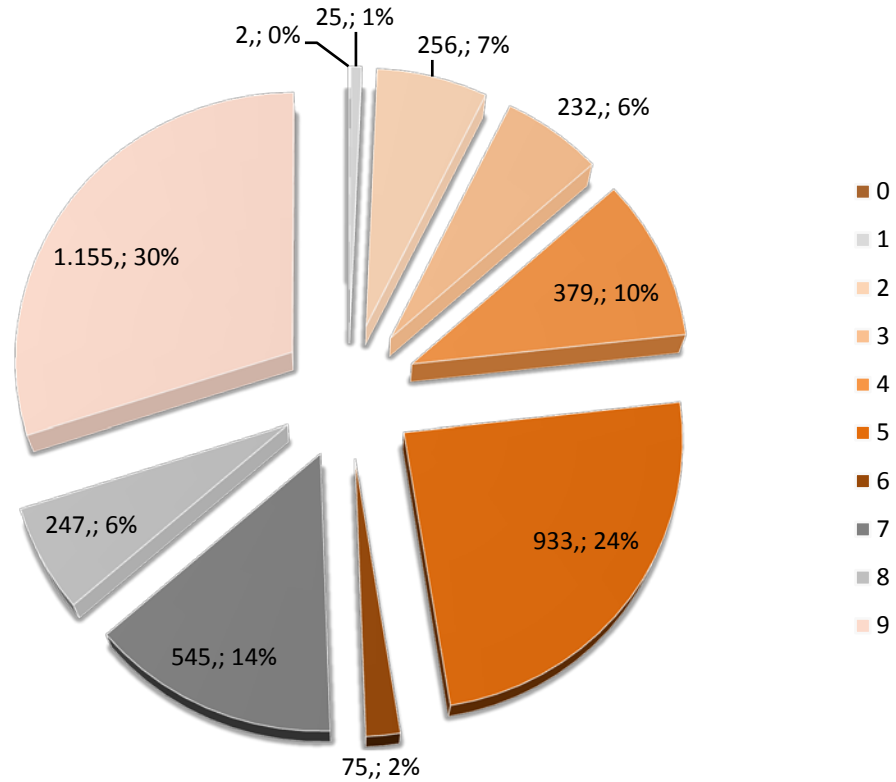
Gràfic 4. Perfil segons el nivell de formació



Taula llegenda dels nivell de formació del SERVEF (CNAE 2009)

	Nivell formatiu	Individus	%
<b>Altres</b>	Sense estudis, programes de formació i inserció laboral, grau mig de música i dansa, títols propis de les universitats, especialització professional, doctorat	19,	0,49%
<b>11</b>	Estudis primaris incomplets	31,	0,81%
<b>12</b>	Estudis primaris complets	20,	0,52%
<b>22</b>	Primera etapa d'educació secundària sense títol de graduat escolar o equivalent	2.262,	58,77%
<b>23</b>	Primera etapa d'educació secundària amb títol de graduat escolar o equivalent	684	17,77%
<b>32</b>	Ensenyances de batxillerat	160	4,16%
<b>33</b>	Ensenyances de grau mig de formació professional específica, arts plàstiques i disseny i esportives	241	6,26%
<b>51</b>	Ensenyances de grau superior de formació professional específica, arts plàstiques i disseny i esportives.	189	4,91%
<b>54</b>	Ensenyances universitàries de primer cicle i equivalents o persones que han aprovat 3 cursos complets d'una llicenciatura o crèdits equivalents (diplomats)	90	2,34%
<b>55</b>	Ensenyances universitàries de 1 er y 2º cicle, de sols segon cicle i equivalents (licenciats)	92	2,39%
<b>59</b>	Ensenyances universitàries de grau	39	1,01%
<b>60</b>	Ensenyances universitàries oficials de màster	22	0,57%
		<b>3849</b>	<b>100%</b>

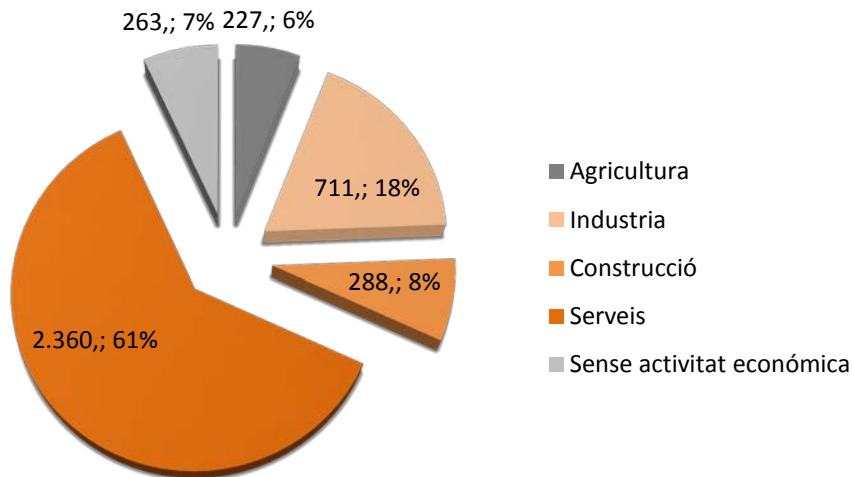
Gràfic 5. Perfil segons grup d'ocupació



Taula llegendada dels grups d'ocupació del SERVEF (CNAE 2009)

Grup de la ocupació principal
1 Directores i gerents
2 Tècnics i professionals científics e intel·lectuals
3 Tècnics; professionals de suport
4 Empleats contables, administratius i altres empleats de oficina
5 Treballadors dels servicis de restauració, personals, protecció y venedors
6 Treballadors qualificats en el sector agrícola, ramader, forestal i pesquer
7 Artesans i treballadors qualificats de les indústries manufactureres i la construcció (excepte operadors d'instal·lacions i maquinària)
8 Operadores de instal·lacions y maquinaria, y muntadores
9 Ocupacions elementals

Gràfic 6. Perfil per sectors d'activitat



### Resum del perfil de les persones aturades (gener 2017)

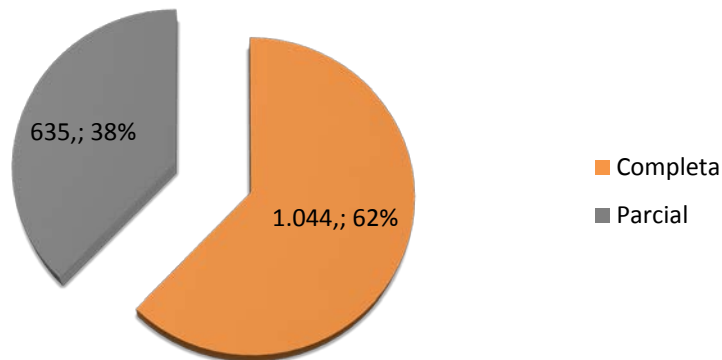
- 3.849 persones aturades al mes de novembre (40% homes, 60% dones). El principal perfil corresponen a persones que tenen un nivell de formació de primera etapa d'educació secundària sense títol de graduat o equivalent (58,77%), seguit les persones que tenen el mateix nivell però amb títol de graduat escolar o equivalent (17,77%). Posteriorment, es troba els ensenyaments de grau mig (6,26%) i els de grau superior (4,16%) de formació professional específica, arts plàstiques i disseny i esportives. El nivell de formació de grau universitaris i de màster el percentatges que representen són minoritaris (1,01% i 0,57%, respectivament). Cal destacar, que la resta de nivells estan aglutinats en un mateix apartat perquè comptaven amb 13 o menys individus i representen (en conjunt) un 0,49%.
- Aquestes dades confirmen que el sector serveis és el sector que més proporció d'aturats representa (61%), seguit de la indústria (18%) i la construcció (8%).
- Més detalladament, segons el grups d'ocupació, els aturats de les ocupacions elementals representen el gros d'aturació (30%), seguit dels serveis de restauració, personals, protecció i venedors (24%) i els artesans i treballadors qualificats de les indústries manufactureres i la construcció (14%).

## PERFIL DELS **CONTRACTES** REGISTRATS

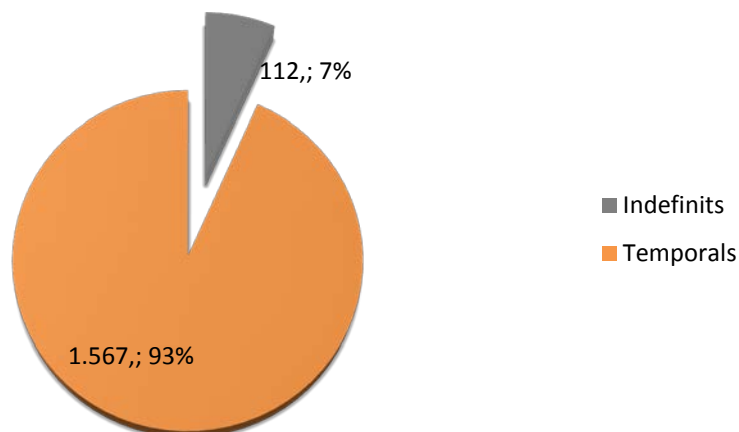
Perfil dels **contractes formalitzats** a la ciutat d'Alzira (desembre).

TOTAL contractes: 1.679

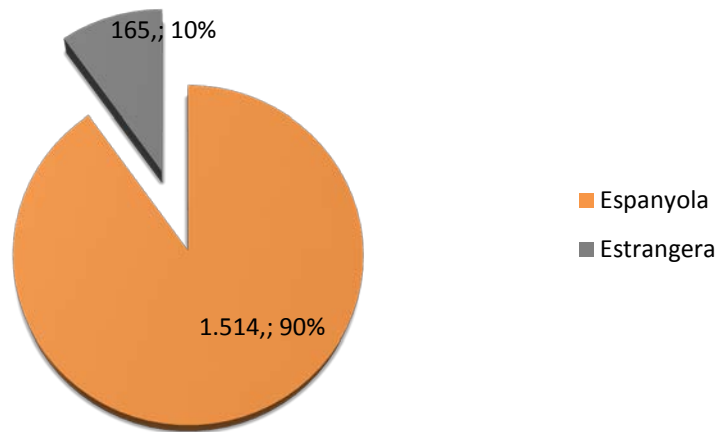
Gràfic 7. Per tipus de jornada



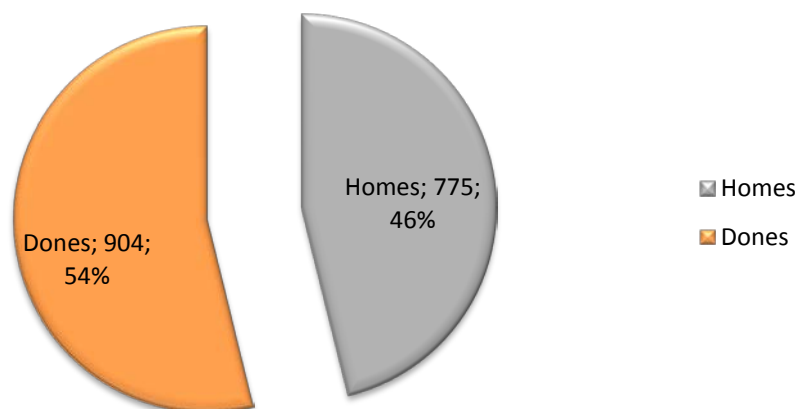
Gràfic 8. Per tipus de contracte



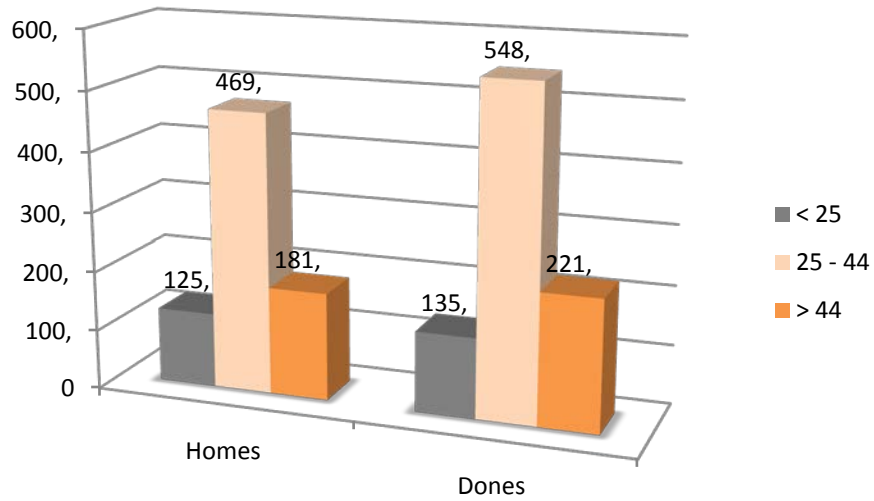
Gràfic 9. Per tipus de nacionalitat



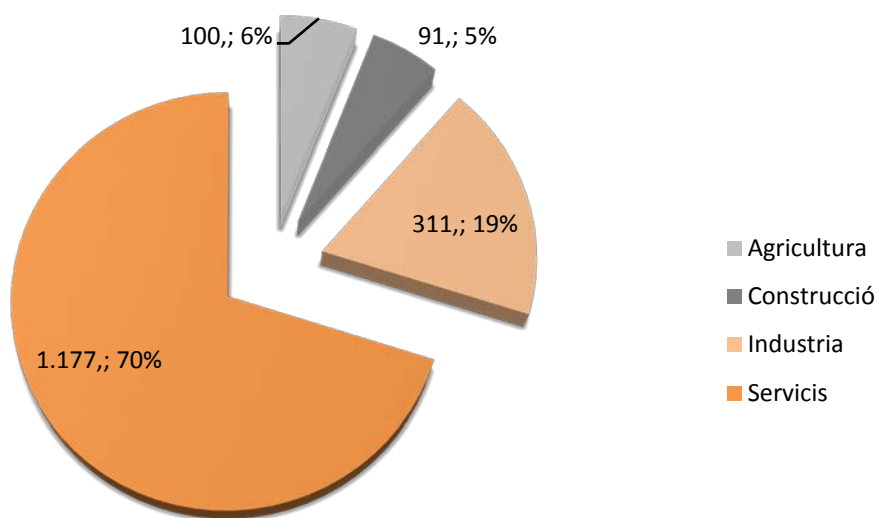
Gràfic 10. Per gènere



Gràfic11. Per edat i gènere

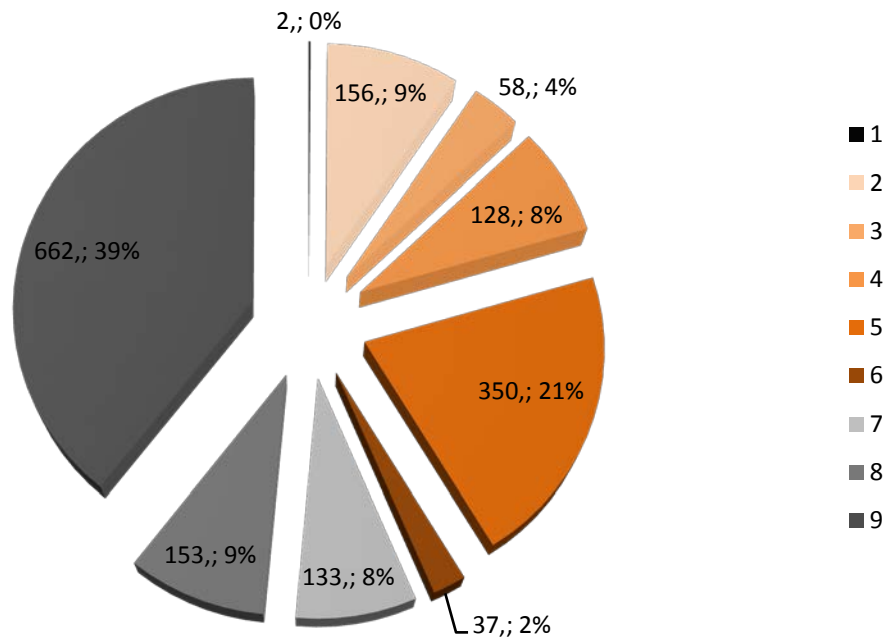


Gràfic 12. Per sectors d'activitat





Gràfic 13. Segons els grups d'ocupació



Taula llegenda dels grups d'ocupació del SERVEF (CNAE 2009)

Grup de l'ocupació principal
1 Directores i gerents
2 Tècnics i professionals científics i intel·lectuals
3 Tècnics; professionals de suport
4 Empleats contables, administratius i altres empleats d'oficina
5 Treballadors dels servicis de restauració, personals, protecció i venedors
6 Treballadors qualificats en el sector agrícola, ramader, forestal i pesquer
7 Artesans i treballadors qualificats de les indústries manufactureres y la construcció (excepte operadors d'instal·lacions i maquinària)
8 Operadors d'instal·lacions i maquinària, i muntadors
9 Ocupacions elementals

## Resum del perfil de les persones contractades (gener 2017)

- 1.679 persones contractades al mes de desembre (46% homes, 54% dones). Així mateix, els contractes realitzats són, amb una àmplia majoria, de caràcter temporal (93%).
- S'observa que, el sector servicis és el sector que més proporció d'elaboració de contractes representa (70%), seguit de la indústria (19%) i la agricultura (6%).
- Més detalladament, segons el grups d'ocupació, els contractes de treballadors d'ocupacions elementals (39%), seguits contractes treballadors dels serveis de restauració, personals, protecció i venedors (21%), i finalment dels operadors d'instal·lacions i maquinària, i muntadors