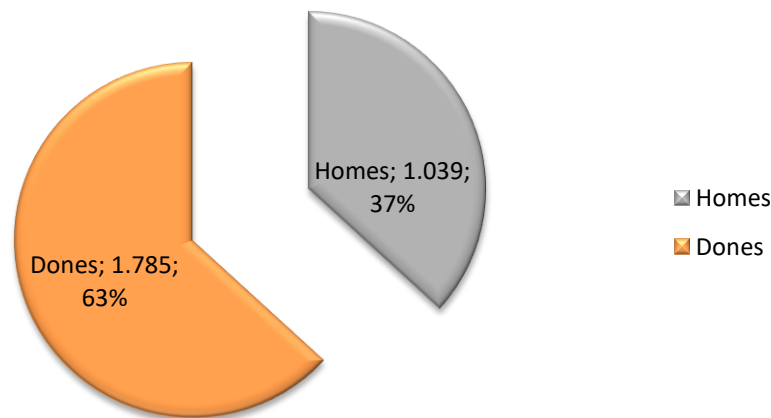


OBSERVATORI D'OCUPACIÓ

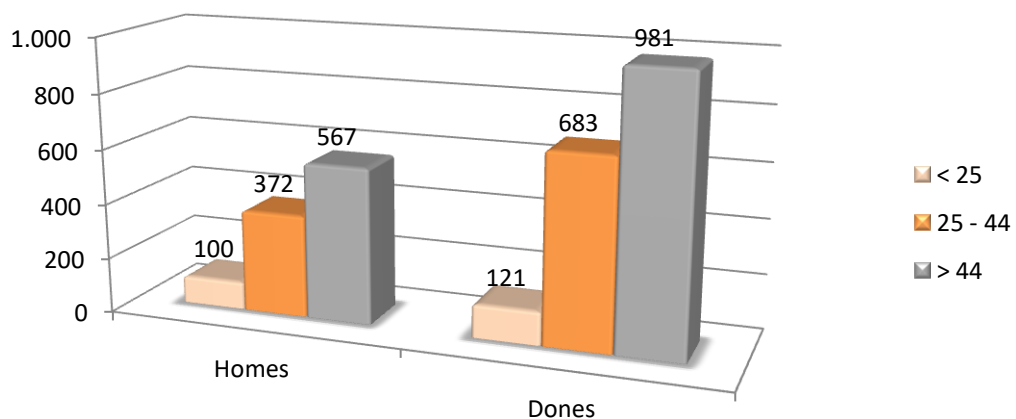
Perfil de les persones **aturades** a la ciutat d'Alzira (Març 2024).

TOTAL persones aturades: 2.824

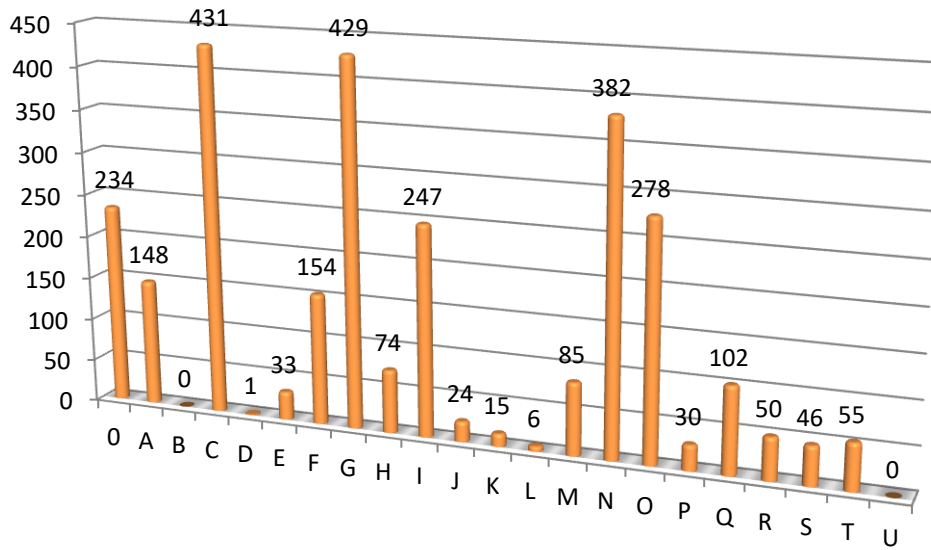
Gràfic 1. Homes i dones demandants d'ocupació (nombre i percentatge sobre el total).



Gràfic 2. Homes i dones demandants d'ocupació segons l'edat.



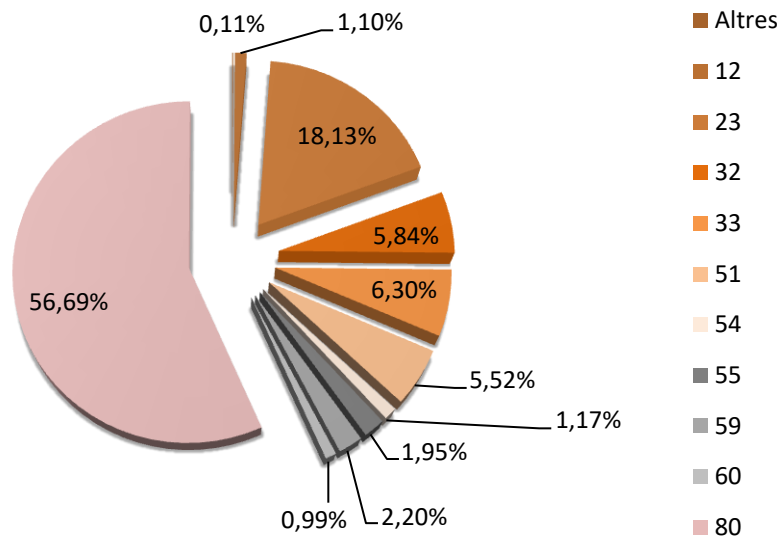
Gràfic 3. Perfil per seccions d'activitat econòmica (nombre de persones)



Taula llegenda del quadre d'activitats econòmiques del LABORA (CNAE 2009)

Secció de la activitat econòmica
0 SENSE ACTIVITAT ECONÒMICA
A AGRICULTURA, RAMADERIA, SILVICULTURA I PESCA
B INDUSTRIES EXTRACTIVES
C INDÚSTRIA MANUFACTURERA
D SUBMINISTRAMENT D'ENERGIA ELÈCTRICA, GAS, VAPOR I AIRE ACONDICIONAT
E SUBMINISTRAMENT D'AIGUA, ACTIVITATS DE SANEJAMENT, GESTIÓ DE RESIDUS I DESCONTAMINACIÓ
F CONSTRUCCIÓ
G COMERÇ A L'ENGRÒS I AL DETALL; REPARACIÓ DE VEHICLES DE MOTOR I MOTOCICLETES
H TRANSPORT I EMMAGATZEMATGE
I HOSTELERIA
J INFORMACIÓ I COMUNICACIONS
K ACTIVITATS FINANCERES I DE ASSEGURANCES
L ACTIVITATS INMOBILIARIES
M ACTIVITATS PROFESSIONALS, CIENTÍFIQUES I TÈCNiques
N ACTIVITATS ADMINISTRATIVES I SERVICIS AUXILIARS
O ADMINISTRACIÓ PÚBLICA I DEFENSA; SEGURITAT SOCIAL OBLIGATÒRIA
P EDUCACIÓ
Q ACTIVITATS SANITÀRIES I DE SERVICIS SOCIALS
R ACTIVITATS ARTÍSTIQUES, RECREATIVES I DE ENTRENAMENT
S ALTRES SERVICIS
T ACTIVITATS DE LES LLARS COM EMPLEADORES DE PERSONAL DOMÈSTIC; ACTIVITATS DE LES LLARS COM PRODUCTORES DE BENS I SERVICIS PER A US PROPI
U ACTIVITATS D'ORGANITZACIONS I ORGANISMES EXTRATERRITORIALS

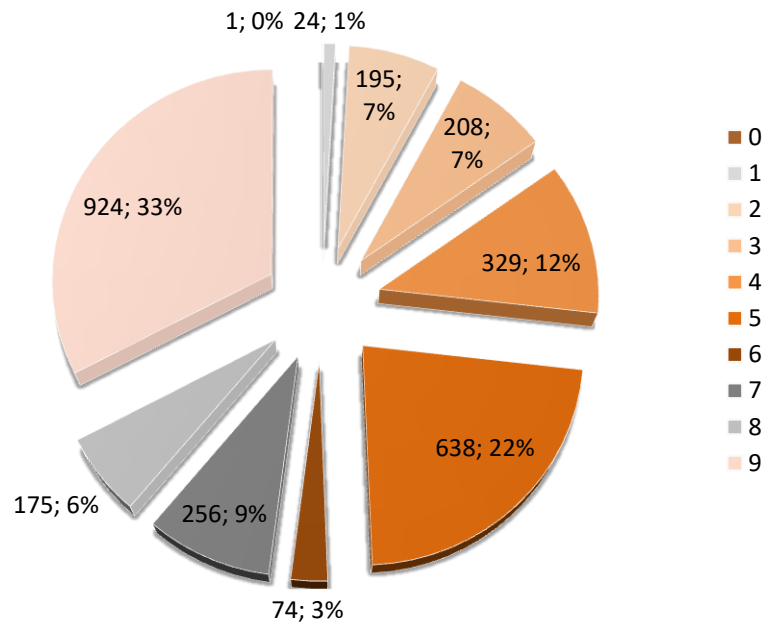
Gràfic 4. Perfil segons el nivell de formació



Taula llegenda dels nivell de formació del LABORA (CNAE 2009)

Nivell formatiu	Individus	%
Altres Programes de formació i inserció laboral, grau mig de música i dansa, títols propis de les universitats, especialització professional, doctorat	3	0,11%
12 Estudis primaris complets	31	1,10%
23 Primera etapa d'educació secundària amb títol de graduat escolar o equivalent	512	18,13%
32 Ensenyances de batxillerat	165	5,84%
33 Ensenyances de grau mig de formació professional específica, arts plàstiques i disseny i esportives	178	6,30%
51 Ensenyances de grau superior de formació professional específica, arts plàstiques i disseny i esportives.	156	5,52%
54 Ensenyances universitàries de primer cicle i equivalents o persones que han aprovat 3 cursos complets d'una llicenciatura o crèdits equivalents (diplomats)	33	1,17%
55 Ensenyances universitàries de 1r y 2n cicle, de sols segon cicle i equivalents (llicenciats)	55	1,95%
59 Ensenyances universitàries de grau	62	2,20%
60 Ensenyances universitàries oficials de màster	28	0,99%
80 Sense estudis, estudis primaris incomplets o primera etapa d'educació secundària sense títol de graduat escolar o equivalent.	1.601	56,59%
TOTAL	2.824	100%

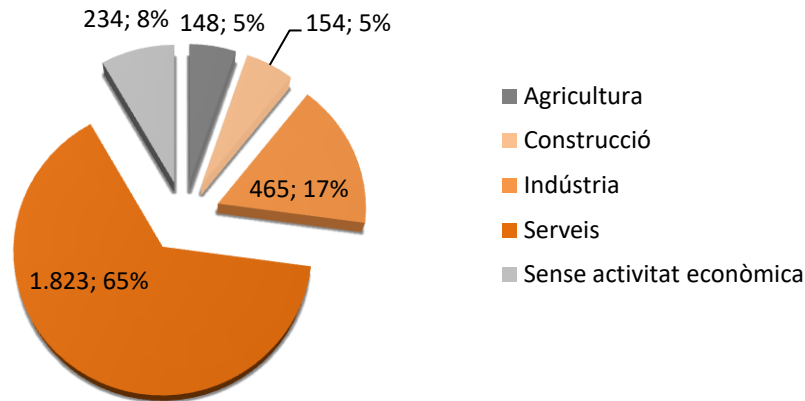
Gràfic 5. Perfil segons grup d'ocupació



Taula llegenda dels grups d'ocupació de LABORA (CNAE 2009)

Grup de la ocupació principal
0 Ocupacions militars
1 Directors i gerents
2 Tècnics i professionals científics e intel·lectuals
3 Tècnics; professionals de suport
4 Empleats contables, administratius i altres empleats de oficina
5 Treballadors dels servicis de restauració, personals, protecció i venedors
6 Treballadors qualificats en el sector agrícola, ramader, forestal i pesquer
7 Artesans i treballadors qualificats de les indústries manufactureres i la construcció (excepte operadors d'instal·lacions i maquinària)
8 Operadors d'instal·lacions i maquinària i muntadores
9 Ocupacions elementals

Gràfic 6. Perfil per sectors d'activitat



Resum del perfil de les persones aturades (Març 2024)

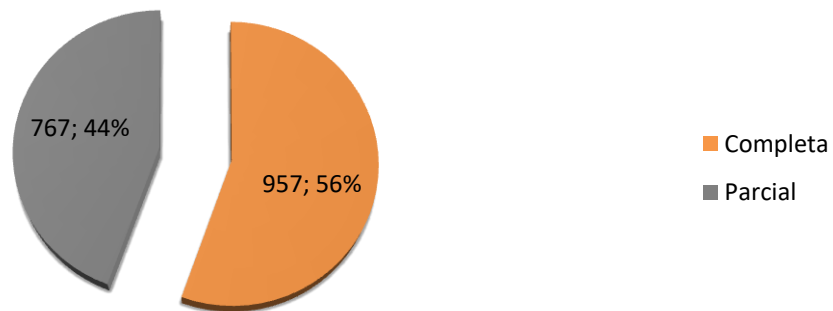
- 2.824 persones estan aturades al mes de Març (37% homes, 63% dones). El principal perfil corresponen a persones que tenen un nivell de formació de primera etapa d'educació secundària sense títol de graduat o equivalent o sense estudis (56,69%), seguit les persones que tenen el mateix nivell però amb títol de graduat escolar o equivalent (18,13%). Posteriorment, es troba els ensenyaments de grau mig de formació professional específica, arts plàstiques i disseny i esportives (6,30%) i els ensenyaments de batxillerat (5,84%). El percentatge que es representa d'ensenyaments de grau superior de formació professional, arts plàstiques i esportives; i ensenyaments universitaris de grau (5,52% i 2,20%, respectivament).
- Aquestes dades confirmen que el sector serveis és el sector que més proporció d'aturats representa (65%), seguit de la indústria (17%).
- Més detalladament, segons el grups d'ocupació, els aturats de les ocupacions elementals representen el gros d'atur (33%), seguit dels servicis de restauració, personals, protecció i venedors (22%).

PERFIL DELS **CONTRACTES** REGISTRATS

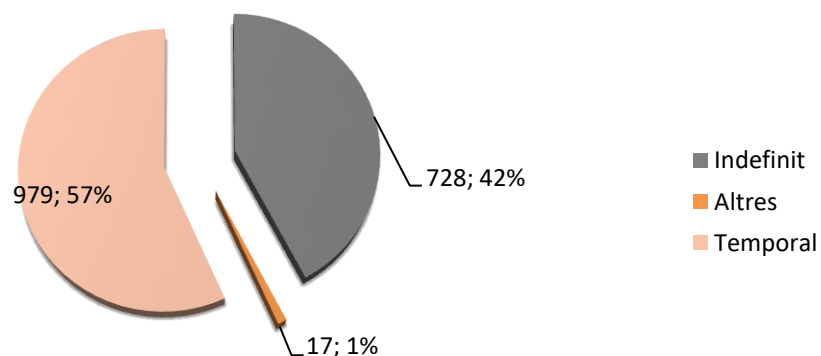
Perfil dels **contractes formalitzats** a la ciutat d'Alzira (Març 2024).

TOTAL contractes: 1.724

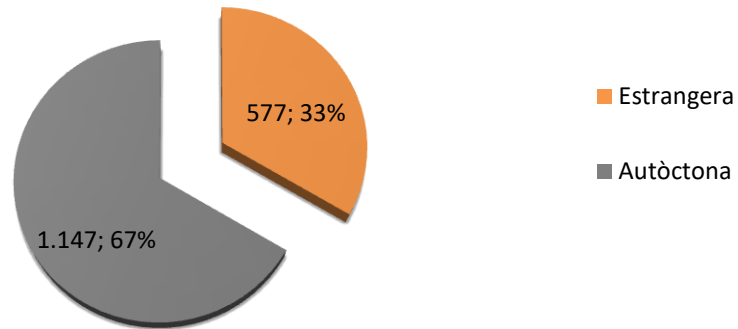
Gràfic 7. Per tipus de jornada



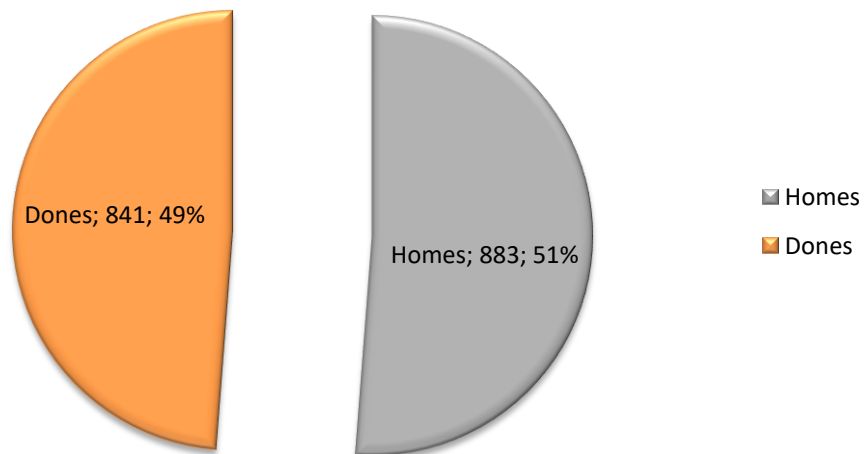
Gràfic 8. Per tipus de contracte



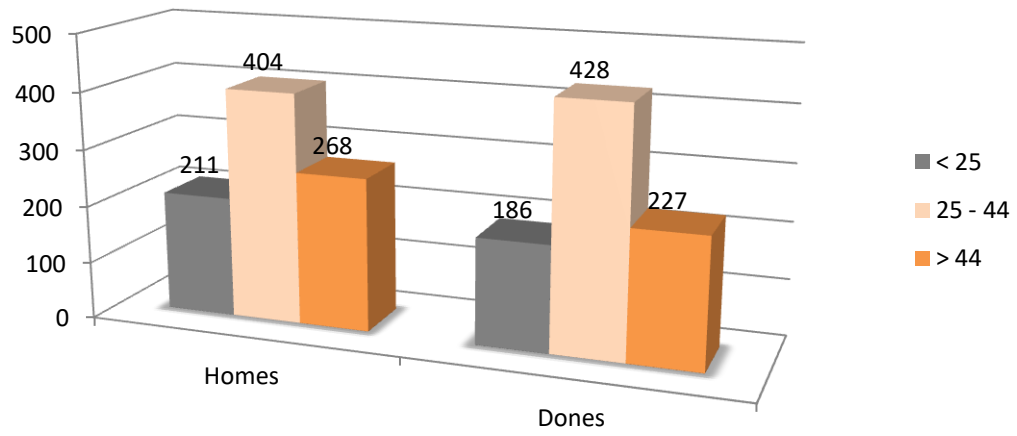
Gràfic 9. Per tipus de nacionalitat



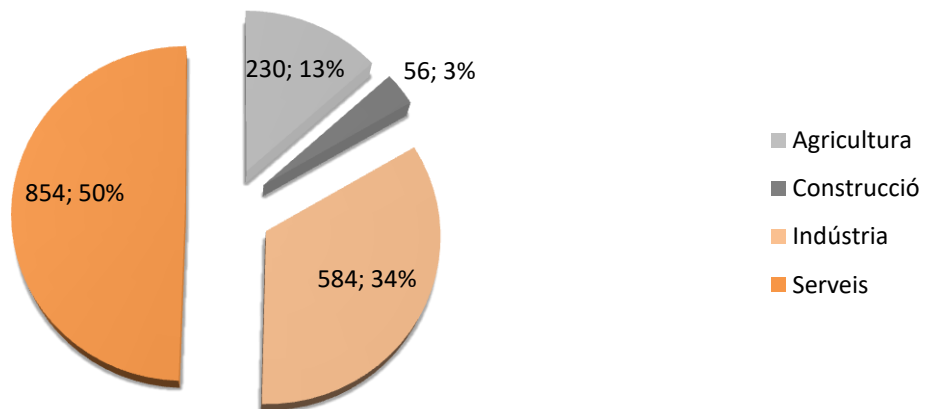
Gràfic 10. Per gènere



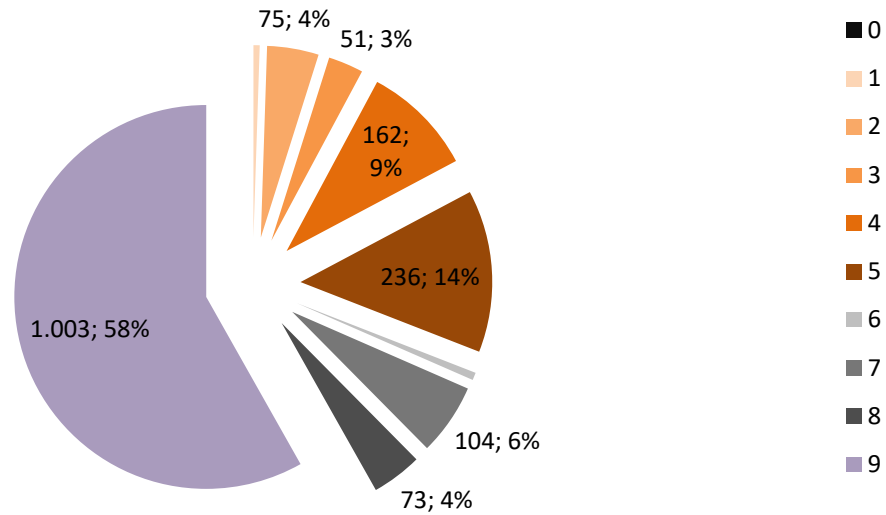
Gràfic 11. Per edat i gènere.



Gràfic 12. Per sectors d'activitat



Gràfic 13. Segons els grups d'ocupació



Taula llegenda dels grups d'ocupació de LABORA (CNAE 2009)

Grup de l'ocupació principal
0 Ocupacions militars
1 Directors i gerents
2 Tècnics i professionals científics i intel·lectuals
3 Tècnics; professionals de suport
4 Empleats comptables, administratius i altres empleats d'oficina
5 Treballadors dels servicis de restauració, personals, protecció i venedors
6 Treballadors qualificats en el sector agrícola, ramader, forestal i pesquer
7 Artesans i treballadors qualificats de les indústries manufactureres i la construcció (excepte operadors d'instal·lacions i maquinària)
8 Operadors d'instal·lacions i maquinària, i muntadors
9 Ocupacions elementals



Resum del perfil de les persones contractades (Març 2024)

- 1.724 persones estan contractades al mes de Març (51% homes, 49% dones). Així mateix, els contractes realitzats són en una àmplia majoria, temporals amb un 57%, mentre que el percentatge de contractes indefinits es queda en un 42%.
- S'observa que, el sector de serveis és el sector que més proporció d'elaboració de contractes, representa (50%), seguit del sector de indústria (34%), la agricultura (13%), i la construcció (3%).
- Més detalladament, segons els grups d'ocupació destaquem aquest mes els treballadors de les ocupacions elementals amb un 58% de les contractacions, seguit de treballadors dels servicis de restauració, personals, protecció i venedors amb el 14%.